

KANJONINKATU

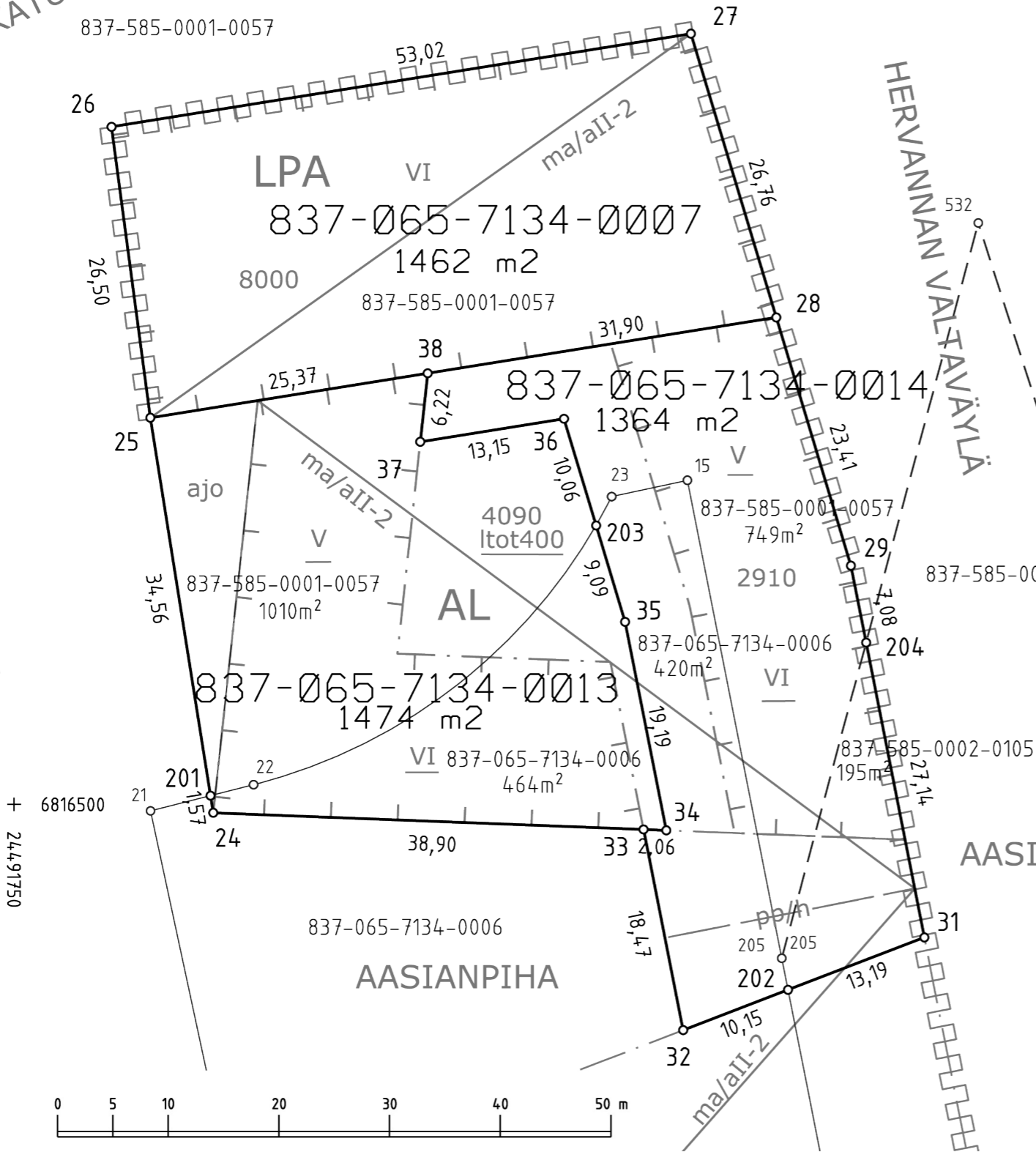
INSINÖÖRINKATU

HERVANNAN VALTAVÄYLÄ

AASIANPILTA

KOORDINAATTILUETTELO  
Koordinaatisto: EUREF-FIN (ETRS-GK24)


N:o	X	Y
24	6816499.245	24491767.995
25	6816534.919	24491762.311
26	6816561.186	24491758.806
27	6816569.598	24491811.151
28	6816543.974	24491818.862
29	6816521.558	24491825.608
31	6816487.990	24491832.239
32	6816479.620	24491810.448
33	6816497.736	24491806.869
34	6816497.657	24491808.923
35	6816516.485	24491805.204
36	6816534.827	24491799.684
37	6816532.747	24491786.698
38	6816538.931	24491787.366
201	6816500.792	24491767.749
202	6816483.259	24491819.922
203	6816525.190	24491802.585
204	6816514.614	24491826.980



Kartalla ei ole näytetty maanalaisia johtoja.

TONTTIEN MUODOSTUMINEN

Kiinteistötunnus	Yht m2	Osa m2	Muodostajayksikkö
837-065-7134-0007	1462	1462	837-585-0001-0057
837-065-7134-0013	1474	1010 464	837-585-0001-0057 837-065-7134-0006
837-065-7134-0014	1364	420 195 749	837-065-7134-0006 837-585-0002-0105 837-585-0001-0057

<b>ERILLINEN TONTTIJAKO N:o 9380</b>	<b>TAMPERE, 837</b>
Asemakaava N:o 9603 07.09.2020 Muutetaan tonttijakoa N:o 7824 25.08.2004	K.osa Hervanta, 65 Kortteli 7134
Pohjakartan hyväksyi ja tonttijaon laati 28.3.2022	Tulevat tontit: 837-65-7134-7 837-65-7134-13 837-65-7134-14
 Jussi Syväjärvi Toimitusinsinööri	
Maanmittausinsinööri hyväksynyt 21.04.2022 § 11	
Hanke N:o 220195	